

Тема занятия: **Типичные ситуации пешечного эндшпиля (№ 107-109).**

Занятие подготовил : тренер-преподаватель МБУДО « ДЮСШ Ровеньского района» Кобзарев С.И

Цель занятия: овладение и совершенствование навыков правильного окончания партии;

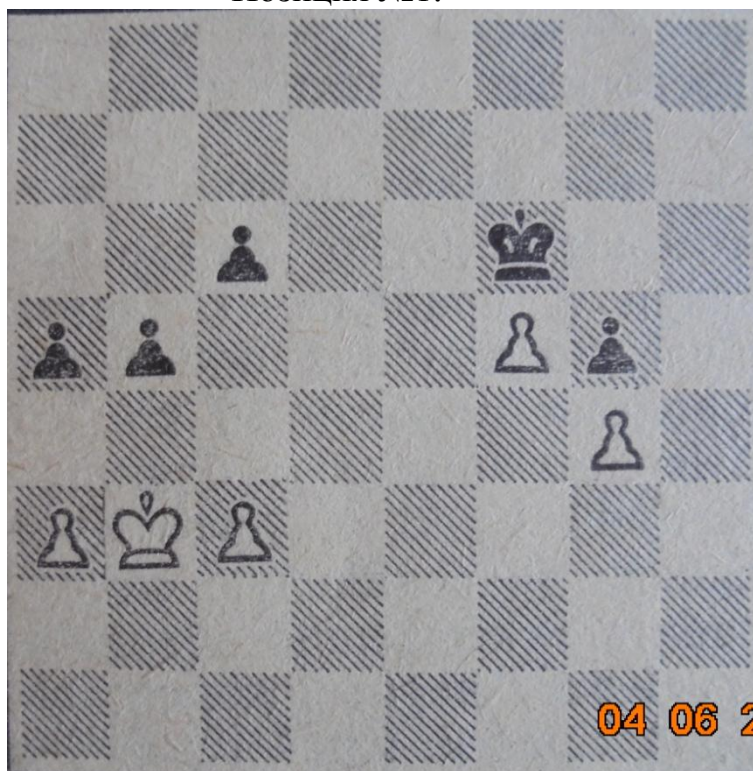
Задачи занятия:

- сформировать у детей устойчивый интерес к шахматам;
- научить основным тактическим приемам в пешечном эндшпиле;
- предоставить возможность использования современных компьютерных методик для самостоятельного освоения шахмат в условиях временной отмены стандартных занятий;

Расположение пешек в эндшпиле во многом определяет планы сторон.

Разберем типичную ситуацию в позиции №1, основной характеристикой которой, будет наличие защищенной проходной пешки.

Позиция №1.



Слово гроссмейстеру Нимцовичу, разработавшему оригинальную методологическую систему обучения позиционной игре. Белые разрушают пешечное превосходство противника: **1.a4 Крe5 2.ab cb 3.c4 bc+**. Теперь получилась позиция весьма характерная для различия в ценности. Белый король может без труда выиграть одну за другой проходные пешки соперника, в то время как защищенная пешка f5 для черных недосыгаема.

Теперь поговорим о так называемом широко распространенном в пешечном эндшпиле приеме для выигрыша темпа- «треугольник». Разберем созданный «классический треугольник» в позиции №2.

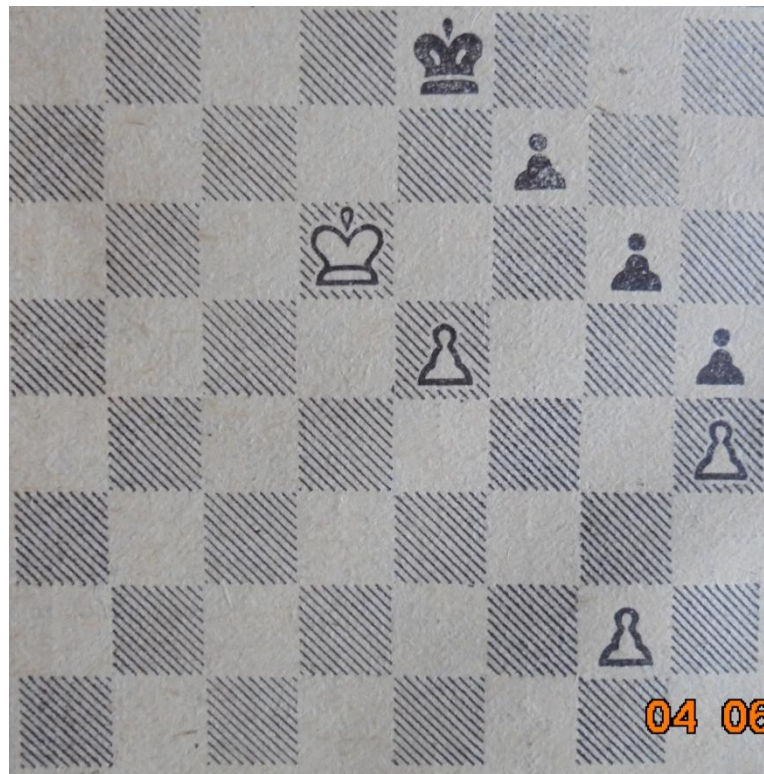
Позиция №2.



Белые не могут здесь выиграть традиционными способами, жертвуя пешку «с», так как черный король прочно заберется в угол. Однако и прямолинейное 1.Крd6 наталкивается на достойное сопротивление ...Крd8 . Не помогает и финт влево: 1.Крс5 Крс7. Выигрыш достигается если передать ход черным. Это достигается «треугольным» маршрутом белого короля: **1.Крd4 Крd8 2.Крс4 Крс8 3.Крd5** «треугольник» замкнулся, ход передан черным. Этот прием надо хорошо запомнить.

Теперь рассмотрим еще один из эндшпильных приемов- выжидательный ход. Из партии (Липский – Пипровский 1971 год) в позиции №3, не сразу становится понятным смысл хода, сделанного Липским: **1.g3**. Оказывается, на первый взгляд ненужный, выжидательный ход форсирует выигрыш. Как бы теперь черные не играли, их ничто не спасет: **1... Крd8 2.e6 f6 3.e7+ Кре8 4.Кре6 g5 5.Кр: f6 gh 6. gh** , и черные вынуждены пропустить пешку.

Позиция №3



Задание для самостоятельного решения:

Позиция для решения № 1

Белые: Крh8, п. с6,

Черные: Краб, п. h6 Смогут ли белые добиться ничьей, если первый ход черных?

Литература

1. Авербах, Ю.Л. Путешествие в шахматное королевство / Ю.Л. Авербах, М. А.Бейлин. – М.: ФиС, 1976, 288 с.
2. Н.П. Алексеев, А.А.Барташников и др. / Шахматы-школе / Б.С. Гершунский. –М. Педагогика, 1991, 336с.
- 3.А. Н.Костьев / Учителю о шахматах / пособие для учителя. –М. «Просвещение», 1986, 112с.
4. Подготовка юных шахматистов 1 разряда / В.Е.Голенищев, -М. «Сов. Россия», 1980, 112с.
- 5.Александр Котов / Выдающиеся шахматисты мира/ Ф.М. Малкин «Физкультура и спорт», 1984, 239 с